

# Mensch - Natur - Technik

**Der Lehrpfad auf dem GreenTEC Campus greift dieses Leitmotiv auf und fördert den bewussten Umgang mit natürlichen Ressourcen.**

Vom gesamten GreenTEC-Campusgelände sind 95 Hektar als "Ökokonto" ausgewiesen. Diese Flächen wurden aus der wirtschaftlichen Nutzung genommen, um sie gezielt ökologisch aufzuwerten – etwa durch die Regenerierung und Pflege von Heideflächen oder das Pflanzen diverser heimischer Baumarten anstelle von Monokulturen.

Durch diesen Bereich verläuft der rund 2 km lange Lehrpfad, der sich an Familien, Touristen, Kinder-, Jugend- und Schulgruppen richtet. Die Infotafeln entlang der Strecke vermitteln Wissen über Flora, Fauna, Zukunftstechnologien und Nachhaltigkeit im Alltag. Vielleicht begegnet man unterwegs den tierischen Landschaftspflegern – Ziegen und Heidschnucken, die durch Beweidung dazu beitragen, die Offenflächen in ihrer ökologischen Vielfalt zu erhalten.



Der Lehrpfad kann auf eigene Faust kostenfrei erkundet werden. Führungen sind auf Anfrage und gegen eine Gebühr möglich, die wir zu Pflege und Weiterentwicklung verwenden. Geführte Gruppen haben zusätzlich die Möglichkeit, die Kinderforschungsstation zu nutzen. Im vorderen Bereich ist der Lehrpfad überwiegend rollstuhlgerecht, im hinteren Bereich führt ein Abschnitt über Waldwege.

## Der GreenTEC Campus...

ist ein rund 130 Hektar großes ehemaliges Munitionsdepot. Hier werden Mensch, Natur und Zukunftstechnologien miteinander verknüpft. Das hochmoderne Trainingszentrum sorgt für Sicherheit On- und Offshore mit Brandschutz- und Sicherheitstrainings, Erste Hilfe- und Technologiekursen sowie maritimen Spezialtrainings.

Täglich arbeiten die zahlreichen ansässigen Unternehmen, Institutionen und Startups an zukunftsorientierten Hightech-Innovationen zur Energiewende – **immer mit der Vision, dass Fortschritt und Klimaschutz kein Widerspruch sein müssen!**



### DIE 17 ZIELE FÜR NACHHALTIGE ENTWICKLUNG DER VEREINTEN NATIONEN

„SDGs“ (engl. Sustainable Development Goals) sind politische Zielsetzungen der Vereinten Nationen (UN), um weltweit eine nachhaltige Entwicklung auf ökonomischer, sozialer sowie ökologischer Ebene zu sichern.



### Öffnungszeiten

Montag bis Sonntag 8 Uhr - 19 Uhr  
Führungen nach Absprache



**GreenTEC Campus GmbH**

Lecker Str. 7

25917 Enge-Sande

Tel. 04662 – 89 12 770

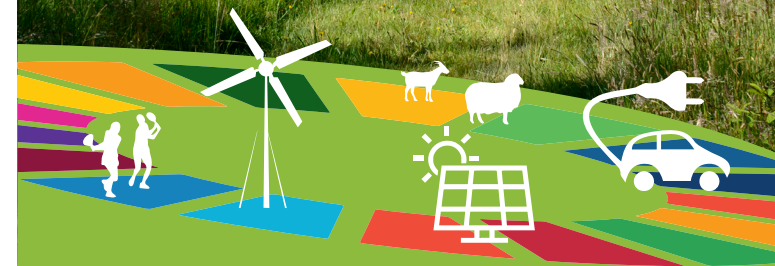
info@greentec-campus.de



## Natur- und Nachhaltigkeits-Lehrpfad

**Grün und spannend!**

Natur und Technik für eine nachhaltige Zukunft



Führungen online buchen:  
**greentec-campus.de**

**greentec-campus.de**



# Themen

**Nachhaltig in die Zukunft**  
Gemeinsam für Klima, Umwelt und Natur

**Nachhaltig schon jetzt**  
kompetent, ökologisch, gastfreundlich

**Geschichte**  
- von Ochsen, Mühlen und Granaten -

**Heidekulturlandschaft**  
- vom Menschen geschaffenes Biotop -

**Nachhaltigkeit im Alltag**  
- was DU für die Umwelt tun kannst -

**Spätblühende Traubenkirsche**  
- schnellwachsend und unerwünscht -

**Binnendünen** – sandige Zeugen der Eiszeit

**Mykorrhiza** – gemeinsam lebt es sich besser

**Sandwespen**  
Experten für Wohnungsbau und Vorratshaltung

**Pilze** – Lebewesen im Untergrund

**Waldameisen** Erfinderinnen der Viehhaltung

**Vögel** – Freie Bahn für freie Vögel –

**Erneuerbare Energien**  
Strom vom Wind und von der Sonne

**Padeltennis und Inklusion**  
Padel für alle! Spiel, Spaß und Bundesliga

**Nachhaltiges Rechenzentrum**  
Daten und Algen im Einklang


**EIS! Jederzeit, regional, nachhaltig**  
und: natürlich lecker!

# Der Nachhaltigkeits-Lehrpfad



**Mensch, Natur und Technik** -  
gemeinsam auf dem Weg für eine nachhaltige Zukunft



 Fußweg ca. 2 km

Der Lehrpfad widmet sich besonders den SDGs:



Der Natur- und Nachhaltigkeits-Lehrpfad wurde vom Greentec e.V. angelegt.  
Gefördert durch die LAG AktivRegion Nordfriesland Nord e.V. mit Mitteln des Bundes und des Landes Schleswig-Holstein aus der Gemeinschaftsaufgabe „Verbesserung der Agrarstruktur und des Küstenschutzes“ (GAK) auf Initiative des Innenministeriums des Landes Schleswig-Holstein.



Illustration Jonas Krahle